

# COPAMO

Étude urbaine pré-opérationnelle du site des Platières, Grandes Bruyères

Phase 01 : État des lieux - Comité de Pilotage

**Maîtrise d'ouvrage**  
COPAMO

**Equipe de Maîtrise d'œuvre**  
TEKHNE (MANDATAIRE)  
SOBERCO  
SOTREC



L'extension, objet de cette mission, est justifiée par la qualité de desserte (RD342), et l'offre de transports en communs, par l'existence des zones d'activités qui bénéficieront ainsi des externalités positives du projet.

Ces qualités géographiques et urbaines rencontrent ici les valeurs agricoles et environnementales du site, nous conduisant à des propositions économes en foncier, porteuses de modes de faire durables.

L'étude envisage les parcs d'activités des Platières et des Grandes Bruyères comme une seule entité urbaine dont l'image et l'unicité devront être renforcées par les futures extensions. La future extension de ces secteurs sera l'occasion de s'interroger sur les dysfonctionnements et manques actuels ainsi que sur les qualités des lieux.

Elle devra permettre :

- La mise en place d'un ensemble urbain cohérent, identifié et identifiable.
- L'intégration du parc d'activités dans son territoire.
- La valorisation des dynamiques économiques du territoire mornantais.
- L'affirmation des grands continuum écologiques.

# ORDRE DU JOUR

---

## PRÉALABLES

PRÉSENTATION DU TERRITOIRE

PRÉSENTATION DU SITE

## 1- CADRE ENVIRONNEMENTAL, AGRICOLE ET RÉGLEMENTAIRE

## 2 - UN PARC, PLUSIEURS ENTITÉS

JUXTAPOSITIONS DE SECTEURS

LES DIFFÉRENTS SECTEURS

LES FRANGES : QUEL RAPPORT À L'ENVIRONNEMENT, QUELLES CONDITIONS D'EXTENSIONS ?

LES LIMITES : UNE ZONE INTROVERTIE

LE SCHÉMA VIAIRE : DIFFICULTÉS DE LISIBILITÉ

LA DÉPARTEMENTALE : CÉSURE ET ATOUT ?

## 3- QUALITÉS D'USAGES

VIE DE LA ZONE D'ACTIVITÉS

MOBILITÉS

## 4- DENSIFICATION ET EXTENSION

LES DENSITÉS SUR LA ZONE EXISTANTE

L'OPTIMISATION FONCIÈRE POTENTIELLE SUR L'EXISTANT

LE FONCIER FLÉCHÉ POUR L'EXTENSION : CONTRAINTES RÉGLEMENTAIRES / AGRICOLES / ENVIRONNEMENTALES

RÉFLEXIONS SECTORIELLES

NIVEAU DE COMPENSATION PAR SECTEUR

SYNTHÈSE

# DÉROULÉ DE LA MISSION

## PHASE 1 : DIAGNOSTIC PARTAGÉ

- prise de connaissance du site
- recueil de données
- lecture urbaine et environnementale
- synthèse et enjeux

## PHASE 2 : SCÉNARI, RECOMMANDATIONS

- scénarii d'aménagement et de programmation
- évaluation des capacités
- première approche financière et phasage

## PHASE 3 : SCHÉMA DE RÉFÉRENCE

- plan de composition
- chiffrage des espaces publics et pré-bilan d'aménagement
- montage opérationnel
- traduction réglementaire

COMITÉ TECHNIQUE  
8 JUILLET 2015

COMITÉ DE PILOTAGE  
10 SEPTEMBRE 2015

Rencontre avec les structures  
environnementales et agricoles  
16 SEPTEMBRE 2015



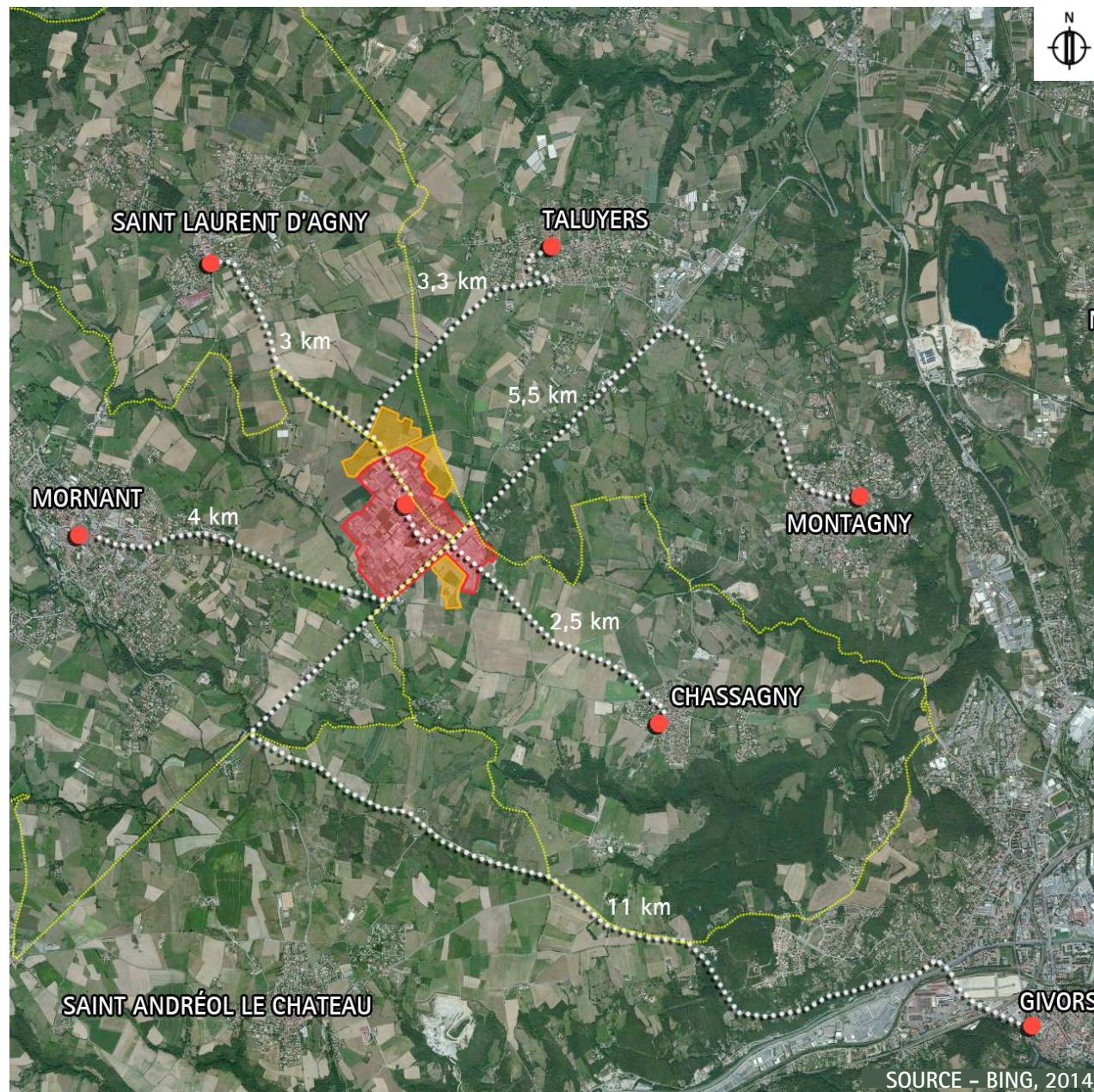


### Le site du parc d'activités Platières / Grandes Bruyères dans son environnement

Le site de la Platière - Grandes Bruyères est situé sur 3 communes, de part et d'autre de la RD342.

Elle bénéficie d'une situation stratégique sur un axe de déplacement majeur entre Lyon et Givors/Saint Etienne.

Le projet se compose d'une zone existante et d'un projet d'extension.





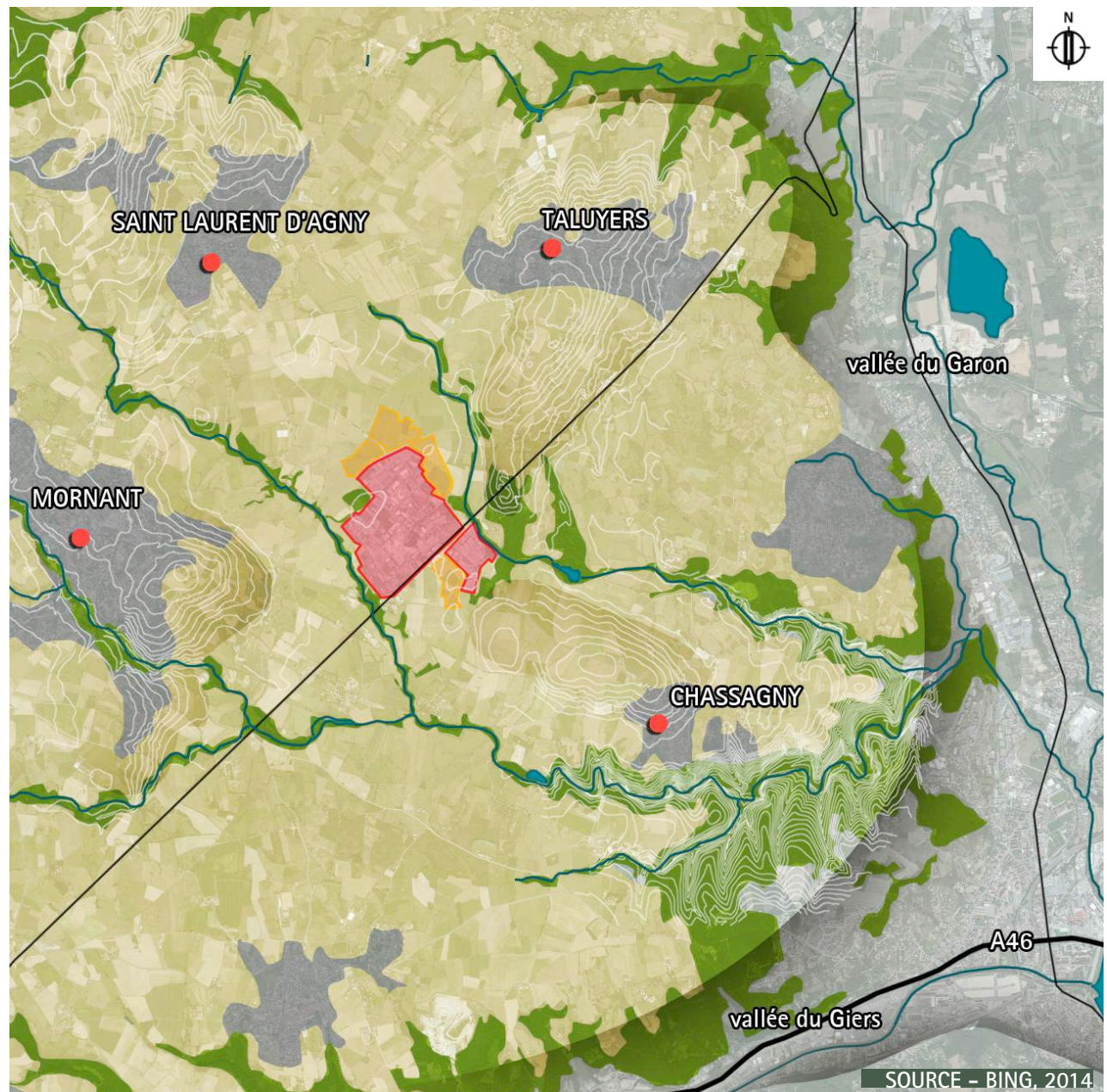
## PRÉSENTATION DU TERRITOIRE

### Le site du parc d'activités Platières / Grandes Bruyères dans son environnement

Le site est fortement marqué par la topographie, il est compris entre les vallées du Jonan à l'Ouest et du Broulon à l'Est.

Ces deux vallées présentent une végétation spécifique accompagnant les cours d'eau et marquant fortement le paysage agricole.

La topographie du site, les paysages largement ouverts, sont autant d'éléments favorisant les covisibilités vers et depuis le parc d'activités.









# RAPPORT DU PARC À SON TERRITOIRE





