



COPAMO 2016

Rapport d'activités condensé

Du Projet de territoire aux actions du Plan de mandat

Projet de territoire



- Construit et porté par les communes du Pays Mornantais & la COPAMO.
- fin 2015

5 enjeux à horizon 2030



pour un territoire



Plan de mandat 2016 2020



- Porté par l'intercommunalité.
- Conseil communautaire du 5 juillet 2016

5 orientations prioritaires
jusqu'en 2020

Actions 2016



- Impulsées par les commissions d'instruction.
- Mises en œuvre par les services.

Rapport d'activités
année 2016

- ➡ solidaire
- ➡ pour entreprendre
- ➡ tourné vers les énergies positives
- ➡ de villages en réseaux
- ➡ participatif

Les 5 orientations prioritaires du plan de mandat

Plan de mandat

2016
2020



- Porté par l'intercommunalité.
- Conseil communautaire du 5 juillet 2016

1

Se mobiliser
sur 3 projets
d'envergure



2

Engager
des projets
illustrant notre
exemplarité
au sein de la
Région



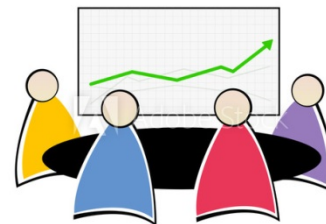
3

Assurer la
pérennité de
nos marqueurs
d'identité



4

Proposer
des actions
innovantes
et ambitieuses
génératrices
d'économies
ou de recettes



#56070125

5

Réussir
la mutation de
l'organisation
technique



Renforcer la solidarité entre les communes

- ☛ **Université des élus** sur le thème des nouvelles solidarités, le 5 novembre à l'Espace COPAMO.
- ☛ **Mutualisation, définition d'objectifs prioritaires :**
 - commandes d'achats publics,
 - signalisation,
 - entretien des espaces verts,
 - réflexion sur l'ARC*.
- ☛ **Voirie :**
 - ☛ 1 991 000 € TTC de travaux réalisés sur la voirie d'intérêt communautaire et 70 354€ d'aides dédiées aux projets « modes doux » réalisés par les communes de Chaussan, St-Andéol-le-Château, St-André-la-Côte, St-Jean-de-Touslas, Mornant et Soucieu-en-Jarrest.
 - ☛ création du club des utilisateurs du SIG*.

Ouvrir l'extension des Platières pour favoriser l'emploi

☛ **Projet d'extension des Platières :**

- ☛ présentation publique des résultats du diagnostic de l'étude environnementale (phase 1) ;
- ☛ construction de scénarii (phase 2) ;
- ☛ lancement de la phase 3 : définition du schéma de référence (opérationnalité, réglementation).

ARC : Accueil Ressources InterCommunales ; SIG : Système d'Informations Géographiques ; DSP : Délégation de Service Public ; SLEA : Société Lyonnaise pour l'Enfance et l'Adolescence ; RDI : Rhône Développement Initiative ; SPL EPM : Société Publique Locale Enfance en Pays Mornantais ; CI : Commission d'Instruction ;

Définir un projet éducatif jeunesse de 0 à 18 ans

☛ **Gestion des crèches :**

- ☛ renouvellement de la DSP* avec la SLEA*.

☛ **Construction du projet de DSP* à la SPL EPM* pour la Jeunesse :**

- ☛ instruction de la convention en CI* et validation en conseil communautaire fin décembre.

☛ **Hébergement de la SPL EPM*, de la SLEA et de la santé scolaire :**

- ☛ dans l'ancien siège du clos Fournereau et ses annexes à partir du 1^{er} juillet.



Mutualiser les outils de revitalisation des centres-bourgs

☛ Revitalisation des centres-bourgs de Soucieu et Mornant

- ☛ signature de la convention avec le Préfet de Région dans le cadre d'un Appel à Manifestation d'Intérêt (AMI) ;
- ☛ mise à disposition des communes, d'un agent cofinancé par l'État.

☛ Lancement de l'étude OPAH* - Centres Bourgs :

- ☛ diagnostic à l'échelle intercommunale ;
- ☛ mise en place d'une méthode de travail pour en faire bénéficier l'ensemble du territoire.

☛ Conventionnement avec le CAUE*

- ☛ pour permettre une mutualisation des outils de revitalisation dans toutes les communes.

Créer une MSAP Maison de services au public

☛ Préparation de l'ouverture de la MSAP :

- ☛ Obtention, par la Préfecture, du label Maison de services au public (MSAP) ;
- ☛ signature des conventions avec 5 opérateurs (CAF*, CARSAT*, MSA*, CPAM*, et Pôle Emploi) en décembre ;
- ☛ formation des agents médiateurs par les opérateurs.

* OPAH : Opération Programmée pour l'Amélioration de l'Habitat ; CAUE : Conseil en Architecture, Urbanisme et Environnement ; CAF : Caisse d'Allocations Familiales ; CARSAT : Caisse d'Assurance Retraite et de la Santé au Travail ; MSA : Mutualité Sociale Agricole ; CPAM : Caisse Primaire d'Assurance Maladie.



Une terre agricole

- **PENAP/PSADER*** :
 - soutien aux projets agricoles (projet agri-environnemental du Garon animé par le CENRA*) et sensibilisation du grand public (soirées débats thématiques).
- **Animations scolaires** :
 - avec Naturama dans 4 classes.
- **Versement d'une aide aux agriculteurs** :
 - Épisode de grêle.
- **Collecte de pneus et de plastiques agricoles** :
 - 244 tonnes de pneus récoltés dans 28 exploitations,
 - 65 tonnes de plastiques acheminées aux points de collecte par 116 exploitants.

PENAP/PSADER : Protection des Espaces Naturels et Agricoles Périurbains / Projet Stratégique Agricole et de Développement Rural ; CENRA : Conservatoire Rhône-Alpes des Espaces Naturels ; RAMI : Relais d'Assistants Maternels Itinérants ; RSA : Revenu de Solidarité Active ; SIA : Soutien Intercommunal aux Associations ; PIG : Programme d'Intérêt Général ; SAS CVPM : Société par Actions Simplifiées Centrales Villageoises en Pays Mornantais.*

Un territoire solidaire de services aux habitants

- **Espace culturel** : 9 643 entrées sur l'ensemble des spectacles vivants.
 - 711 séances de cinéma pour 28 901 entrées dont 3 837 scolaires.
- **Centre aquatique** : 209 853 entrées dont 37 584 en été, 67 460 pour les activités éducatives (scolaires, associations), 4319 pour l'espace de bien-être.
- **Passerelle Enfance / Crèches / RAMI**
 - 341 004 heures d'accueil d'enfants sur l'ensemble des 10 crèches et forte progression des demandes en 2016 ;
 - 219 séances collectives/RAMI*.
- **Bureau Info Jeunesse /Point Cyb** :
 - 1200 personnes accueillies ;
 - 147 Pass ados distribués.
- **Solidarité** : accueil : RSA* : 104 personnes et Mission locale : 221 jeunes ;
 - SIA* : 135 fiches de paye mensuelles.
- **Vieillessement/handicap** soutien à l'AMAD, l'ADMR, Un autre Regard, ...
- **PIG*/Habitat** : soutien à St-Sorlin et St-Didier pour la production de 23 logements sociaux ; financement de 21 projets d'amélioration ou d'adaptation.

Un territoire à énergie positive

- **Photovoltaïque** :
 - soutien à la création de la SAS CVPM* (centrales villageoises).
- **Transition énergétique** :
 - forum du 4 juin.
- **Sobriété énergétique** :
 - animations en milieu scolaire ;
 - soirées pros éco-habitat, ateliers économie circulaire, conférences jardiner sans pesticides ;
 - mise en place du fonds de concours pour les communes « Maîtrise de l'énergie et développement de l'énergie solaire ».
- **Éco-mobilité** :
 - acquisition de 4 vélos à assistance électrique financés à 80% par l'État ;
 - fonds de concours pour les projets de cheminements modes doux des communes.



Orientation 4 du plan de mandat

Proposer des actions innovantes & ambitieuses génératrices d'économies ou de recettes

pour une augmentation du résultat de fonctionnement à hauteur de 1 350 000 € à horizon 2020

Prospective financière



Le plan d'actions de la commission des Finances

► Mise à jour de la prospective financière jusqu'en 2020 conforme au plan de mandat avec le choix politique de ne pas augmenter la pression fiscale*

☛ **Objectif pour 2016** : diminuer les dépenses de 200 000€ (*sous forme de recettes ou de réductions de charges*).

☛ **Résultat obtenu** : 349 000€ d'économies réalisées en 2016

► Recettes ou économies sur les biens immobiliers

- ☛ **La mise en vente de bâtiments**
Gîte les Arches (St-Andéol) + 2 bâtiments (Platières & Ste-Catherine).
- ☛ **La résiliation de baux de locations** suite au regroupement en 2016, des services et des associations au clos Fournereau, 3 bâtiments modulaires libérés et 3 autres locations résiliées.

► Préparation de l'optimisation de l'exercice des compétences

- ☛ **Passage de la Jeunesse en DSP*** en 2017 (transfert des animateurs) ;
- ☛ **Mutation de l'organisation technique** (recentrage et mutualisation des moyens techniques et humains) ;
- ☛ **Suppression du service Emploi-Formation** et transfert de l'offre de services à Sud-Ouest-Emploi ;
- ☛ **Mutualisation de l'accueil** à travers la MSAP* ;
- ☛ **Réflexion sur le mode de gestion** du centre aquatique.

(*) jusqu'en 2020, sauf nouvelle baisse imprévue de dotation

► À l'écoute des appels à projets et des nouveaux financements

- ☛ **AMI** : Appel à Manifestation d'Intérêt (État) ;
- ☛ **PENAP/PSADER** : Protection des Espaces Naturels et Agricoles Périurbains / Projet Stratégique Agricole et de Développement Rural
- ☛ **TEPOS** : Territoire à Energie Positive (État) ;
- ☛ **TEPCV** : Transition Énergétique pour la Croissance Verte (État) ;
- ☛ **DGF*** bonifiée / compétence **MSAP*** (État) ;
- ☛ **Contrat de Ruralité** (État) ;
- ☛ **FSIL** - Fonds de Soutien à l'Investissement Local (État) ;
- ☛ ... ;

(*) **DSP** : Délégation de Service Public ;
MSAP : Maison de Services au Public ;
DGF : Dotation Globale de Fonctionnement .

Orientation 4 du plan de mandat

Proposer des actions innovantes & ambitieuses génératrices d'économies ou de recettes

Plan d'actions de la CI* Finances : l'objectif de diminution des dépenses de 200 000€ a été dépassé de 149 000€ en 2016

Principales dépenses 2016

- **Fonctionnement** : dépenses brutes liées aux compétences : **11 622 907€**
- **Investissements** : **3 608 841€**
- **Remboursement d'emprunts** : **1 636 529€** (zones d'activités, centre aquatique, gendarmerie, Espace COPAMO, chantiers de voirie, aides versées au titre du PLH*, etc.).

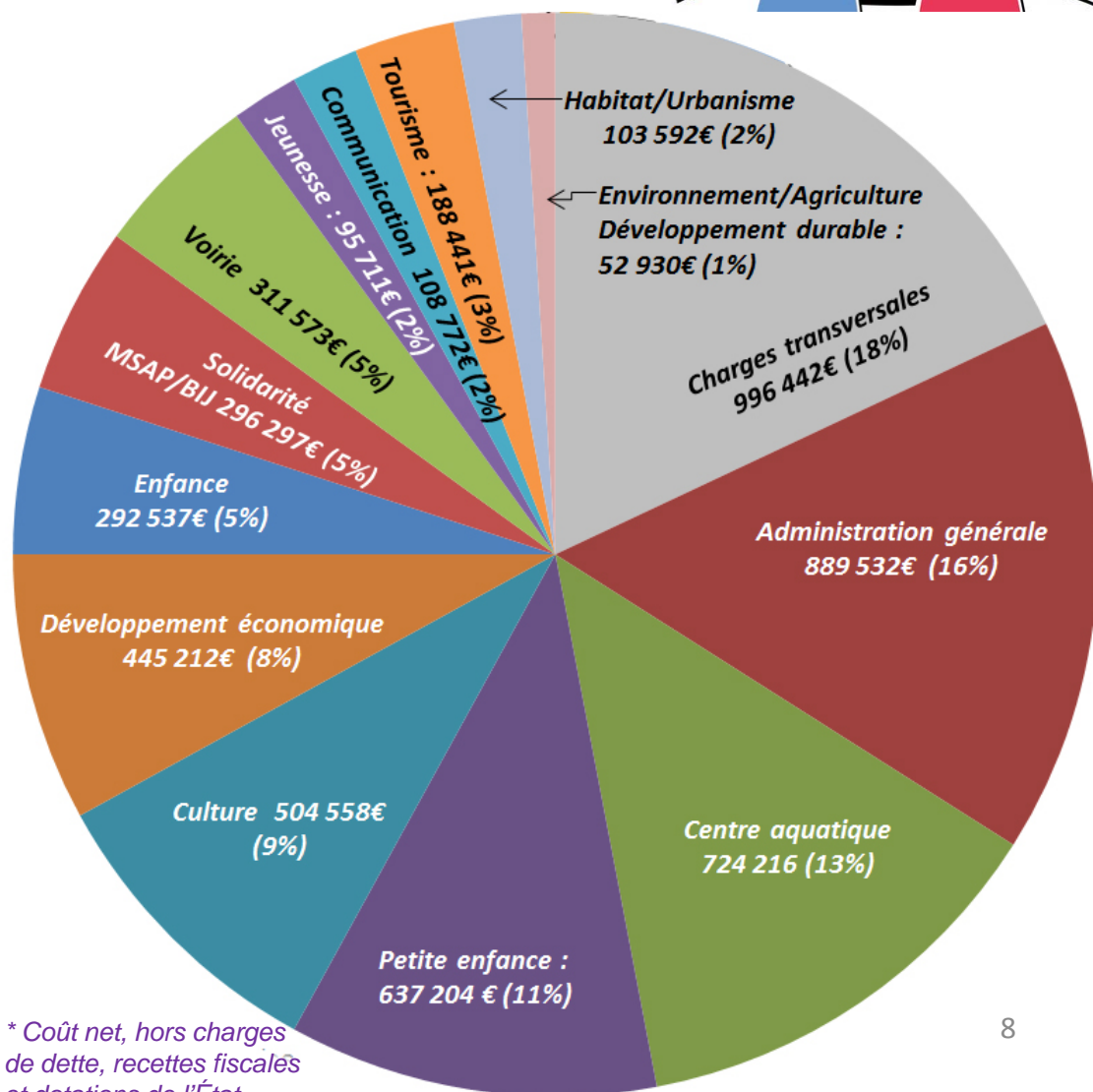
Principales recettes 2016

- **Produits des services** : **1 080 288€** (espace culturel, centre aquatique, espaces jeunes, etc.)
- **Fiscalité** : **8 364 027€** (entreprises et ménages)
- **Dotations et subventions** : **3 101 417€**

(*) PLH : Programme Local de l'Habitat

Compte administratif 2016

**Coût net*
de fonctionnement
5 647 016€**



* Coût net, hors charges de dette, recettes fiscales et dotations de l'État

>>> Conseil communautaire du 30 mai 2017



L'organisation technique doit être en capacité de :



Stimuler la
créativité et
les savoir-faire
du territoire



Savoir repérer
et se mobiliser
pour des
projets d'avenir



S'adapter aux
nouveaux
besoins liés à
la proximité



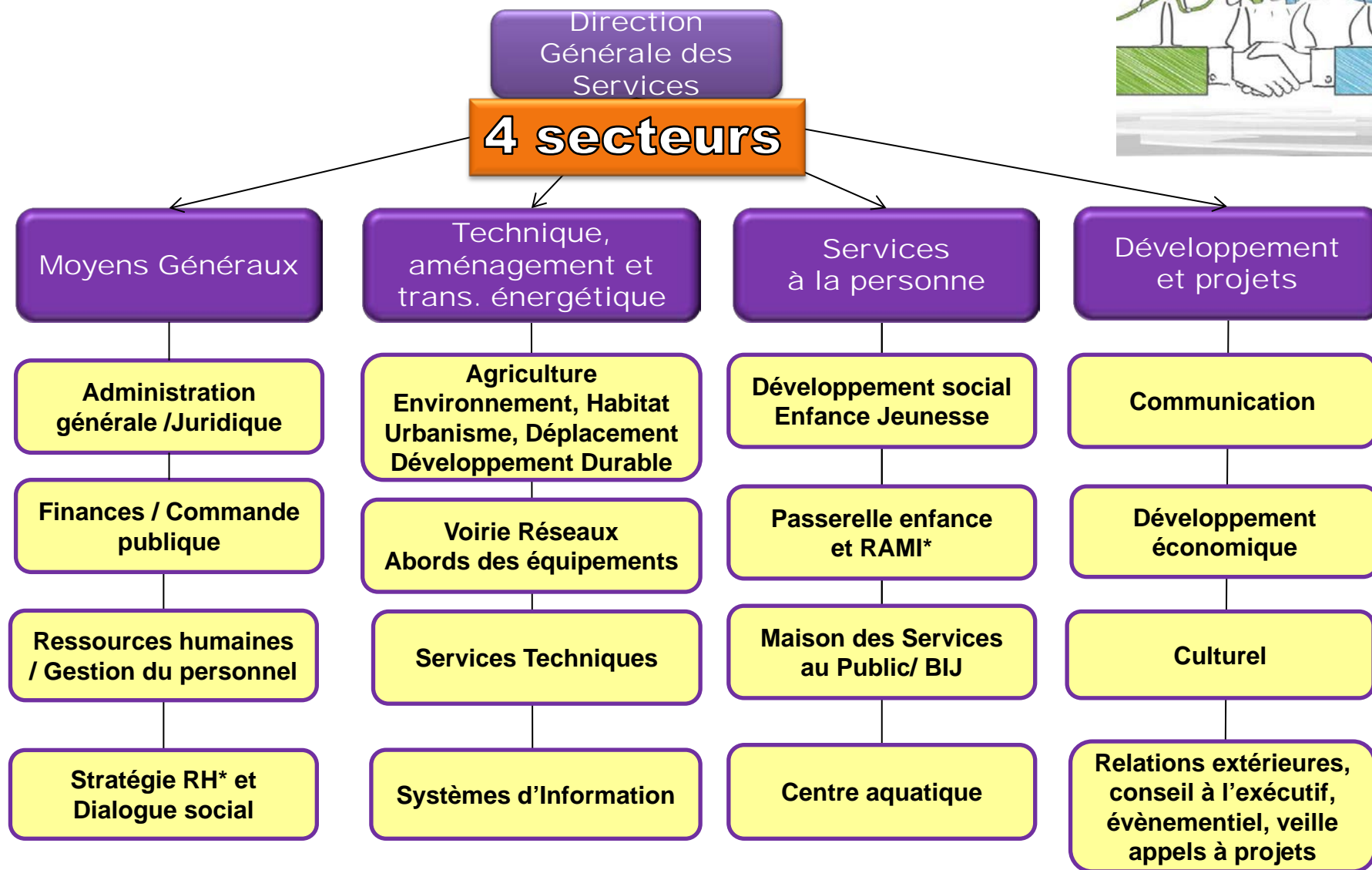
Recentrer la
ressource
humaine pour
un effet levier

L'optimisation de l'organisation technique :

☛ avec le regroupement des services à l'Espace COPAMO en avril 2016

☛ avec une organisation en 4 secteurs homogènes, pour des services plus interactifs

Simplification de l'empilement hiérarchique (avec, par exemple, le regroupement de plusieurs niveaux ou missions dans un seul service) pour favoriser la transversalité et la réactivité des équipes d'un secteur à un autre.



(*) RH : Ressources humaines ;
RAMI : Relais Assistants Maternels Itinérants